

# **Głosy nieważne w wyborach samorządowych 2014 - hipotezy, pierwsze analizy**

**dr Adam Gendźwiłł**

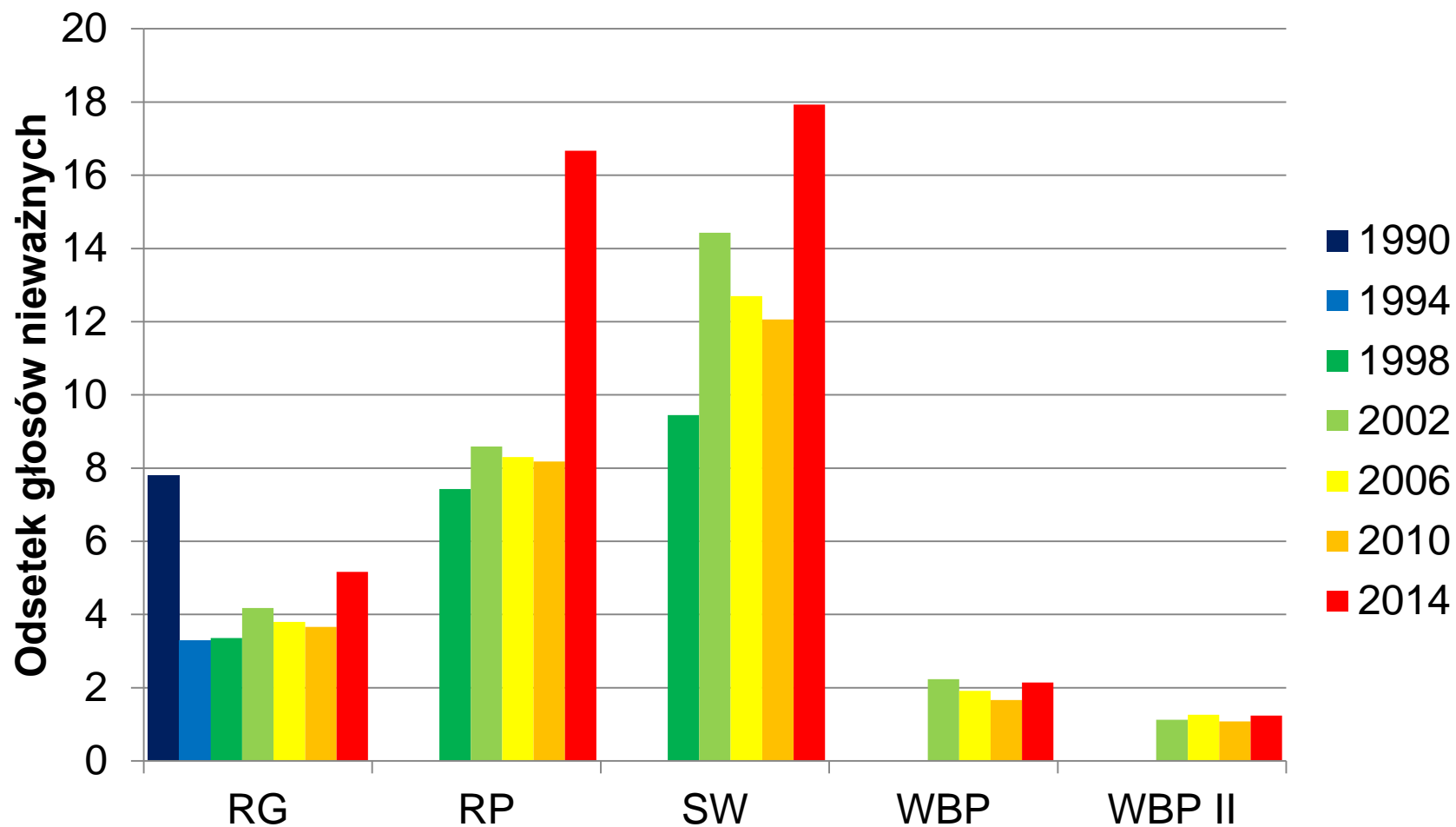
Zakład Rozwoju i Polityki Lokalnej  
Wydział Geografii i Studiów Regionalnych  
Uniwersytet Warszawski



# Kontrowersje wokół wyborów 2014

- Awaria systemu wyborczego
- Różnica pomiędzy prognozą *exit-poll* a oficjalnymi wynikami wyborów
- **Zmiana systemu wyborczego (wzorów kart do głosowania)**
  - Tylko ten czynnik jest **uprzedni** względem zachowań wyborczych

# Największy przyrost odsetka głosów nieważnych między 2010 a 2014 w wyborach do rad powiatów



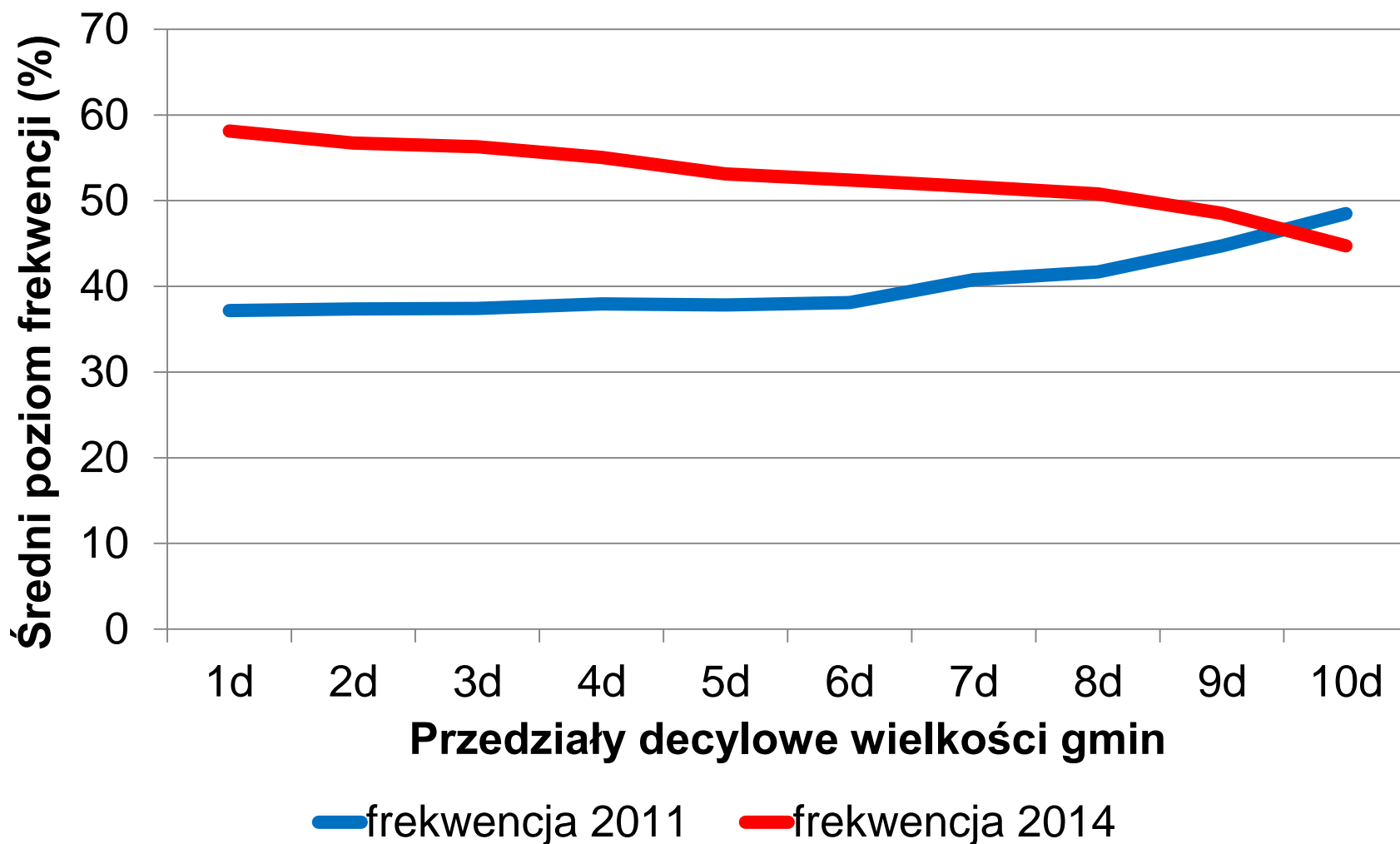
# Jak rozumieć głosy nieważne?

- Głosy **puste** traktuje się zwykle jako oddane świadomie jako nieważne.
- Głosy nieważne **z powodu postawienia zbyt wielu znaków X** mogą – ale nie muszą – być wynikiem pomyłek.

# Hipotezy

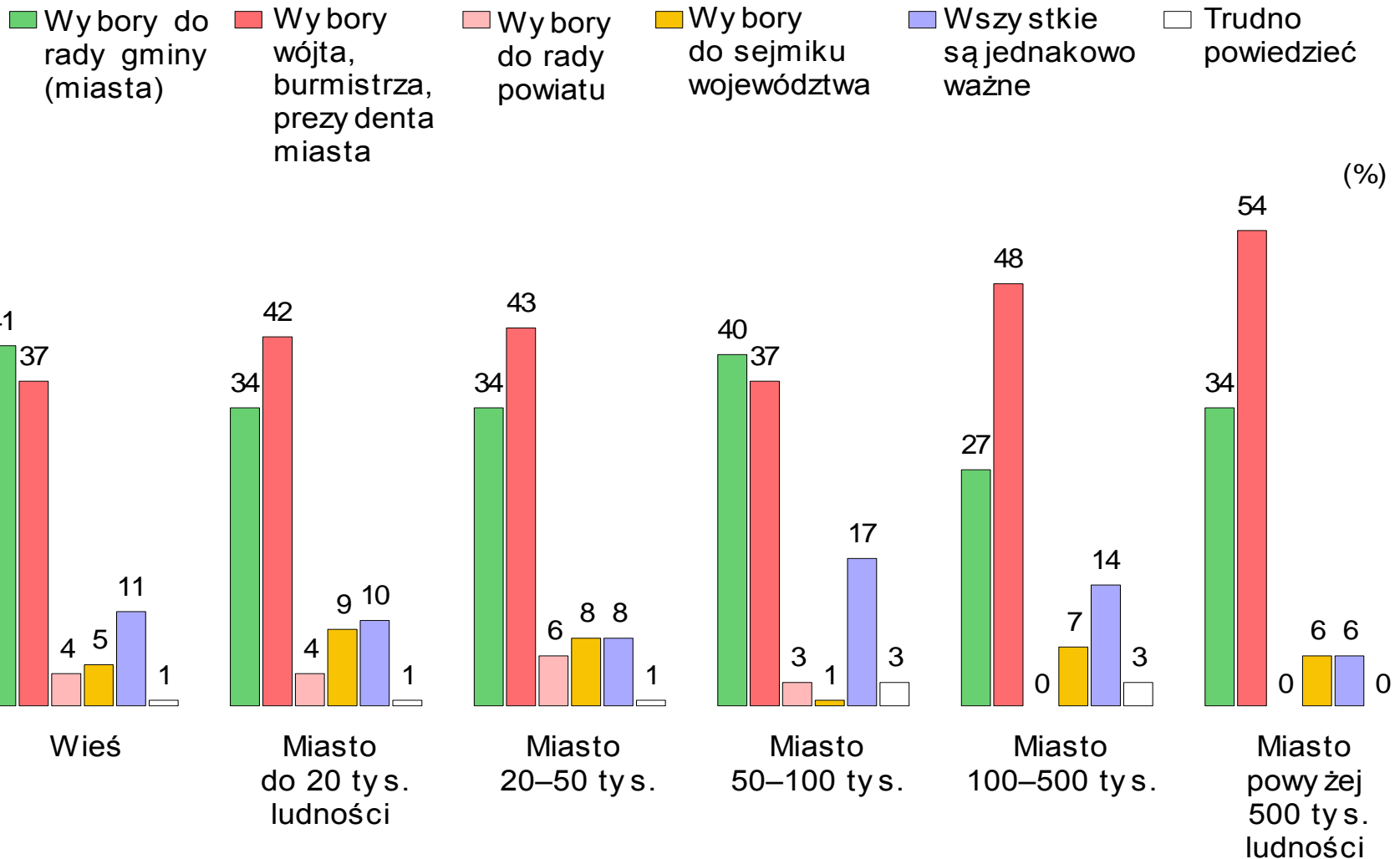
- **Specyfika wyborów**
  - Wybory samorządowe mobilizują inny elektorat niż wybory parlamentarne
  - Równocześnie odbywają się 3-4 elekcje
- **Alienacja – protest**
  - Wyborcy (zwłaszcza z peryferii) mało interesują się samorządem wojewódzkim i powiatowym
  - Wybory do Sejmików są upartyjnione
- **Efekt zbroszurowanej karty do głosowania**
  - Broszura → więcej głosów nieważnych
  - Broszura → korzyść dla „numeru 1”

# Specyfika wyborów samorządowych: porównanie frekwencji w gminach różnej wielkości



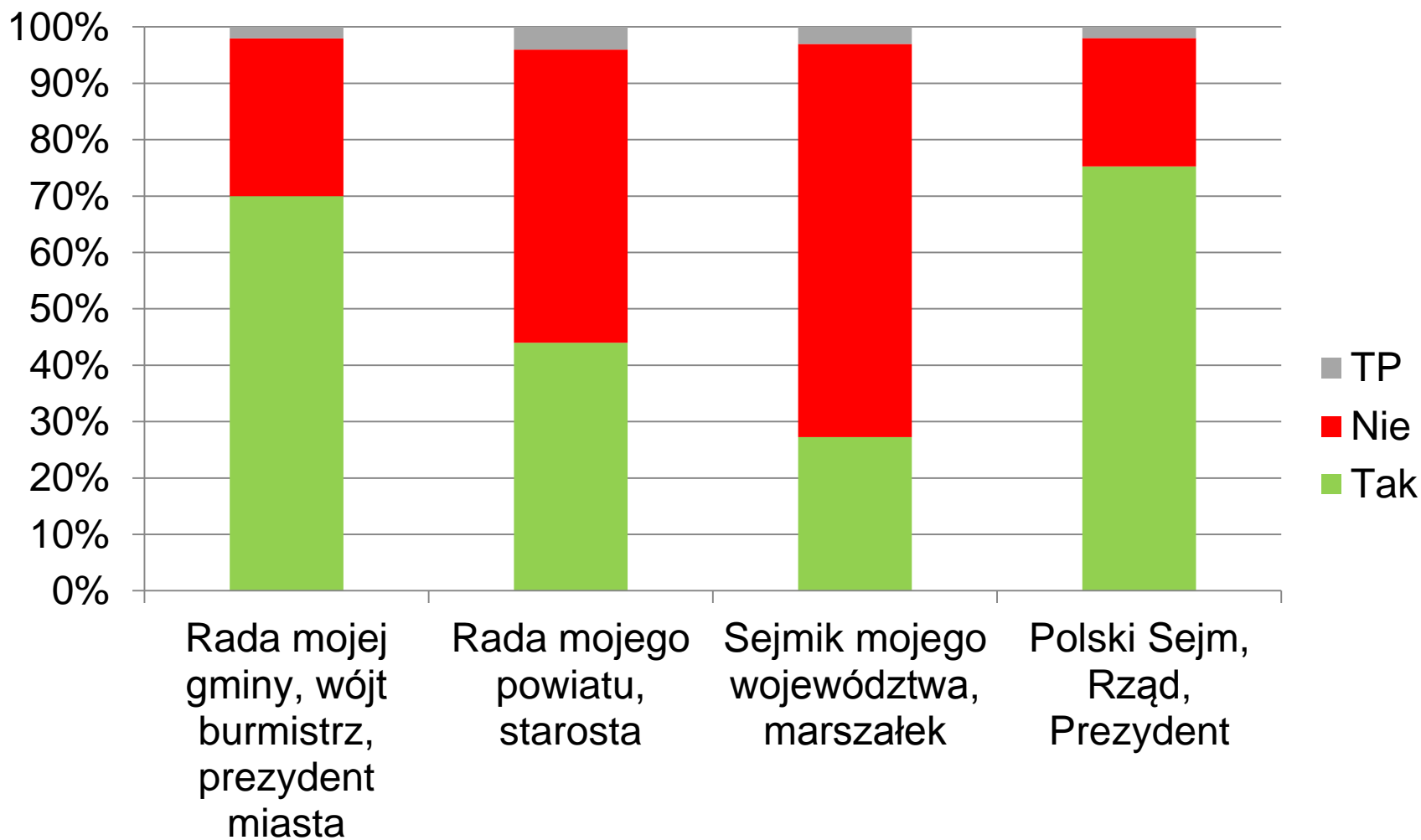
# Dla wyborców najważniejsze są wybory władz gminnych

(CBOS, październik 2014)



# Czy Polacy interesują się tym, co postanawiają...

(CBOS, październik 2014)



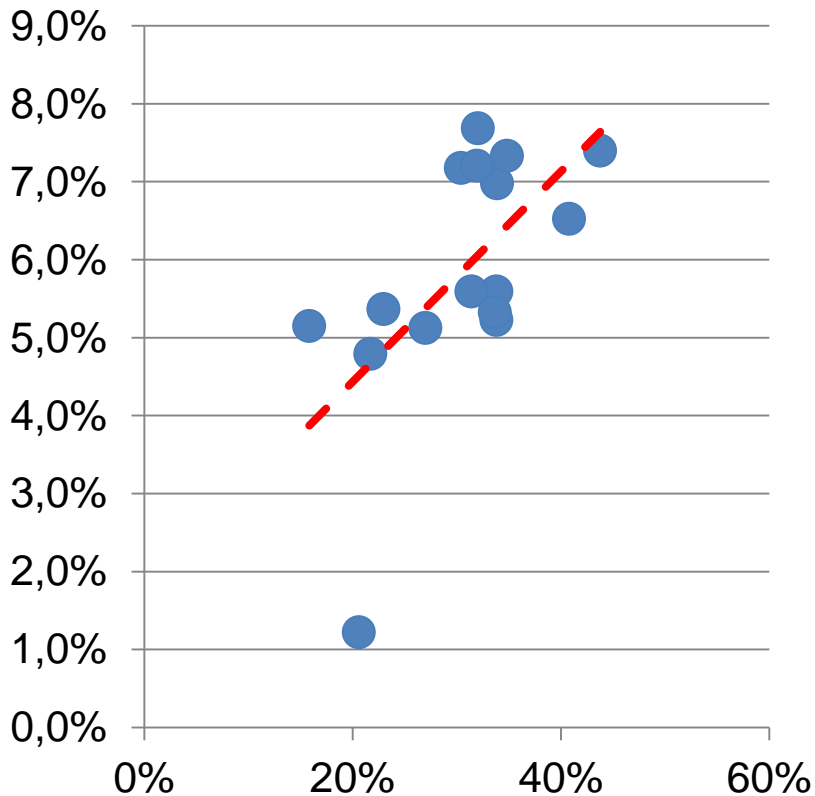


# Alienacja peryferii?

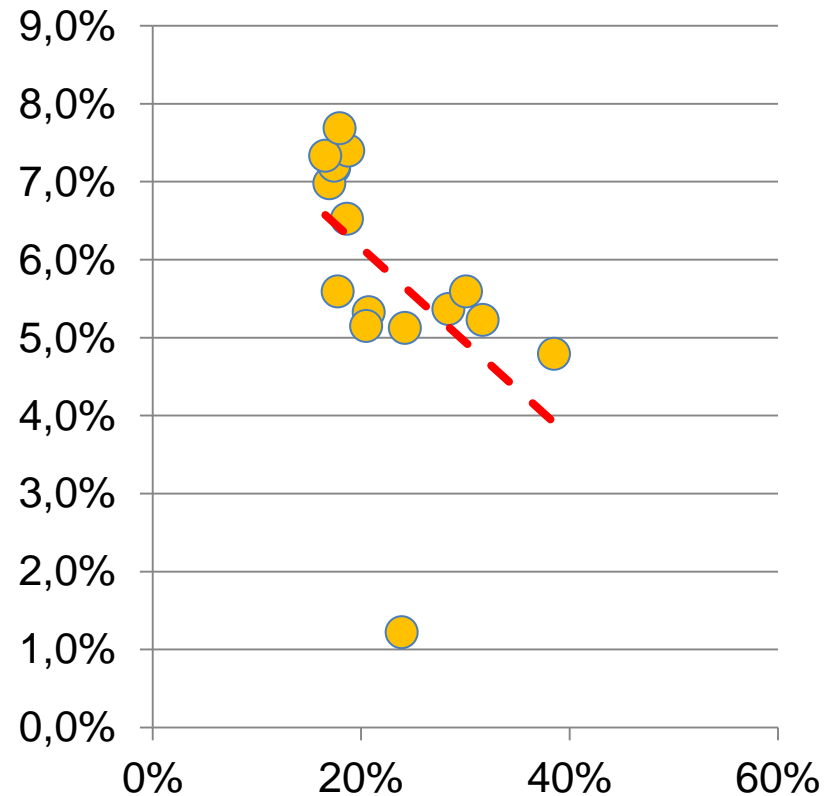
- % głosów nieważnych w wyborach do Sejmików w 2014 r. na poziomie gmin wyjaśniają dość dobrze łącznie:
  - „**Samorządowa mobilizacja**” – różnica frekwencji pomiędzy wyborami 2011 a 2014
  - **Mobilizacja w ogóle** – frekwencja w 2014
  - **Wielkość gminy** (liczba mieszkańców)
  - **Status miasta na prawach powiatu** (mniej kart do głosowania?)
- Dla 2010 r. taki sam model (+kontrola „Mazowsze”) sprawdza się podobnie
- Ale trzeba sprawdzić jeszcze inne parametry

# Protest / Rozczarowanie?

**Przyrost gł. nieważnych  
a poparcie dla PO w 2010**

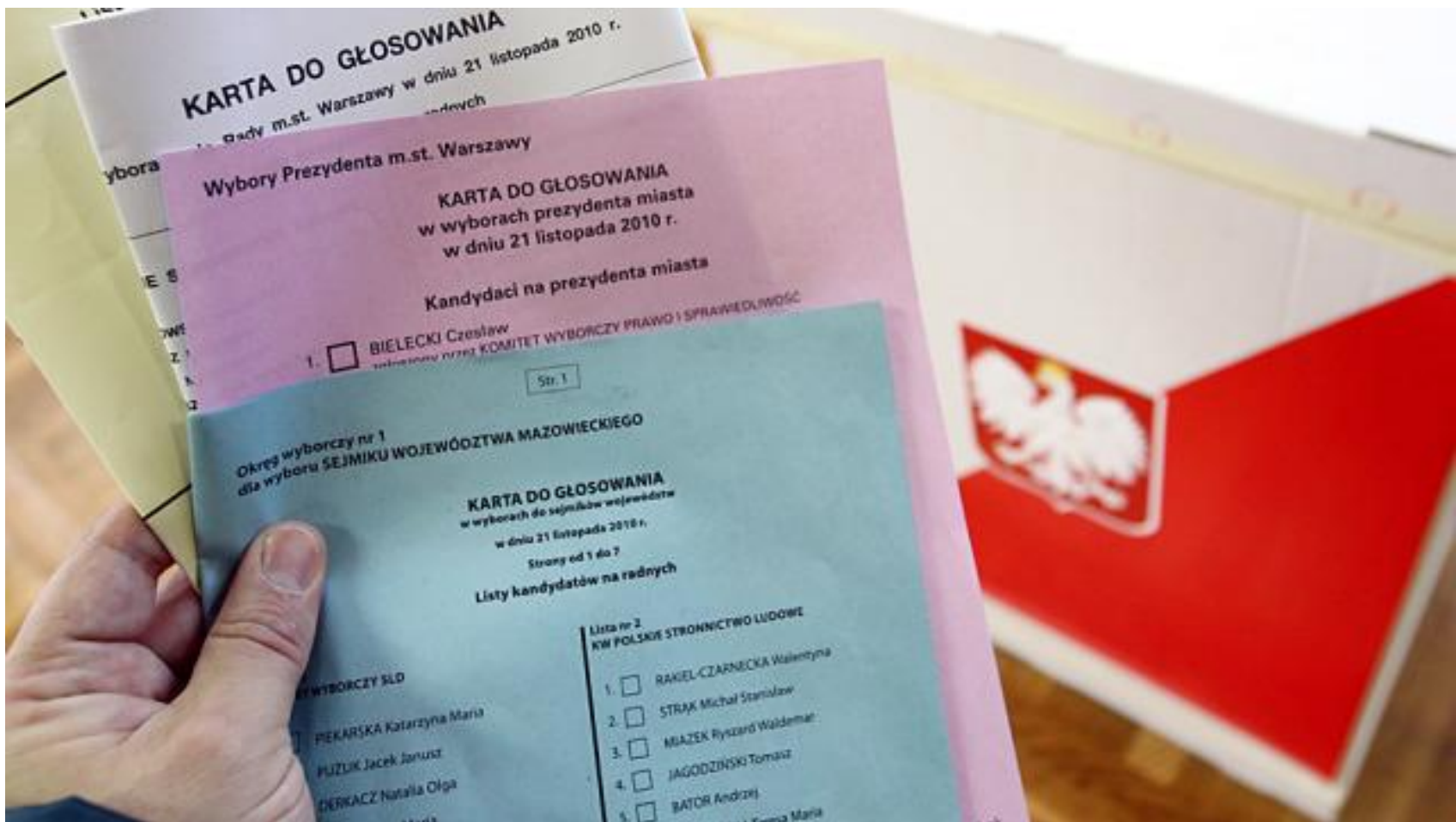


**Przyrost gł. nieważnych  
a poparcie dla PiS w 2010**



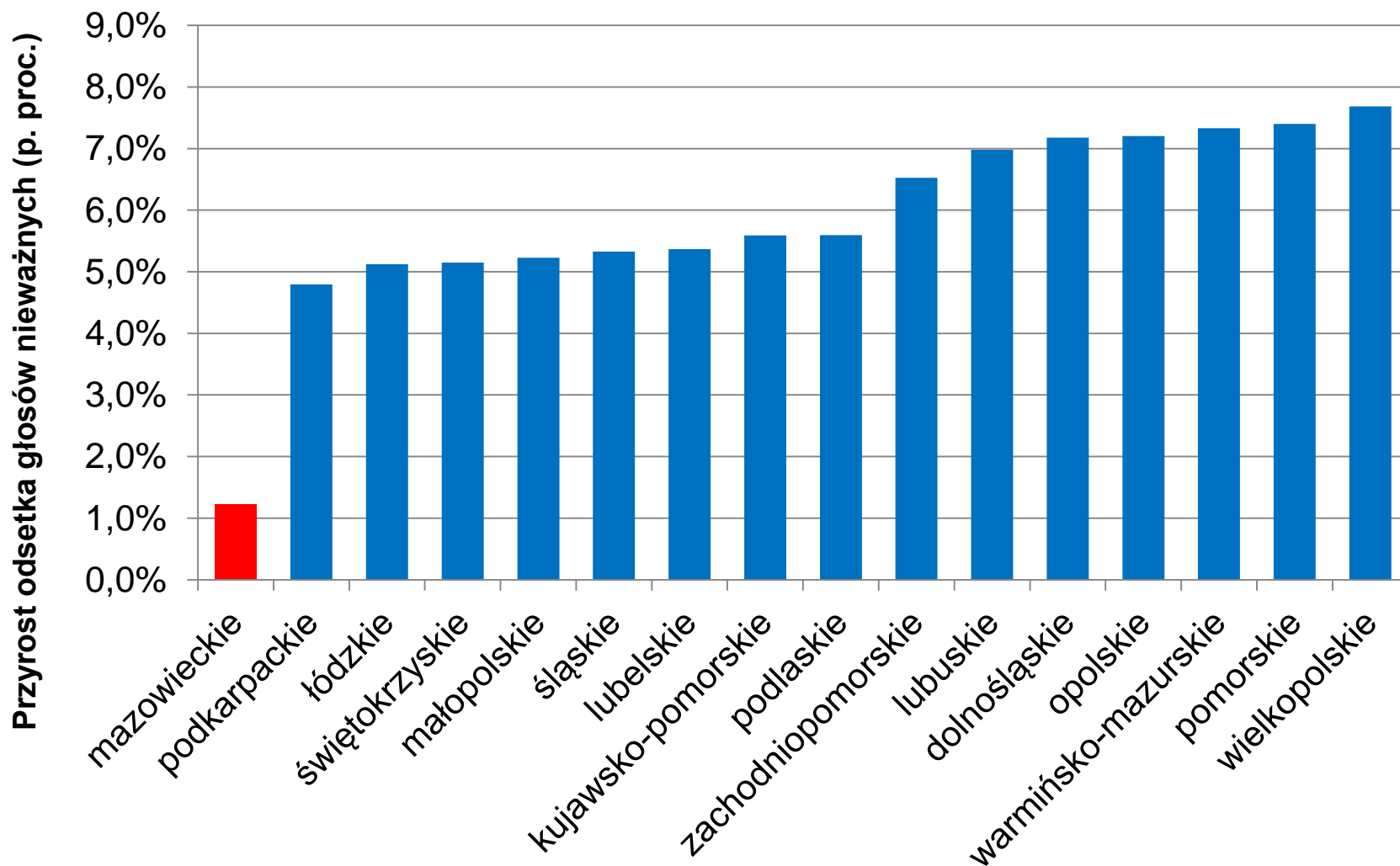
Konieczne dalsze testy – ryzyko błędu ekologicznego

# Efekt karty zbroszurowanej

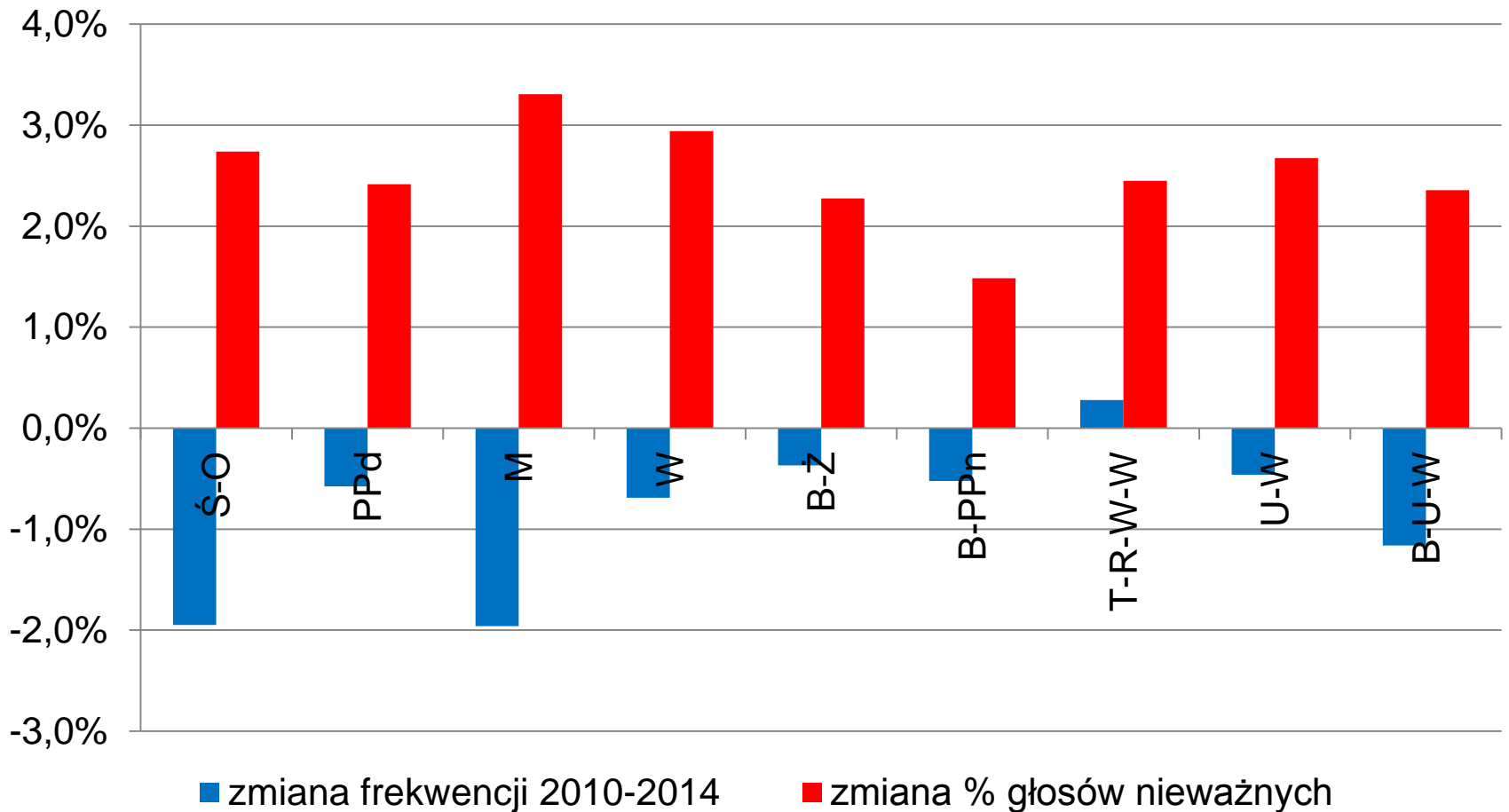


# Efekt karty zbroszurowanej:

Eksperyment, z którego nie wyciągnęliśmy wniosku



# Wybory do Rady Warszawy 2010-2014: tu też zadziałał „efekt broszury”



# Ile jest warta pierwsza strona?

- Czy umieszczenie na 1 stronie karty przekłada się na „zysk” w głosach?
  - W wyborach do Sejmików bardzo trudno to jednoznacznie ocenić
  - Wybory do Rady m. st. Warszawy – niewielki (ok. 1-2%) przyrost poparcia, który można przypisać efektowi pierwszej strony
    - Demokracja Bezpośrednia vs. PiS

# Rekomendacje

- Zmiana projektu kart wyborczych
  - Najlepiej A3, jeśli książeczka – to spis treści
  - Wyraźniejsza instrukcja i nazwy komitetów
- Przyczyny głosów nieważnych w protokołach
- Więcej informacji o kandydatach
  - W systemie PKW linki do stron komitetów / kandydatów
- Poszerzenie możliwości wyrażenia opinii w wyborach:
  - Jednoznaczny głos wstrzymujący – rezygnacja z wyboru (uzasadnione w wyborach równoczesnych)
  - Głos oddany na listę bez wskazania kandydata (przy zachowaniu charakteru personalnego list)

# Rekomendacje

- Mniej kandydatów na listach
  - Np. zamiast  $2N$  wystarczy  $N+1$  lub  $N+2$
- Większe sejmiki
  - W 1998 r. wybieraliśmy 855 radnych, dziś 555
  - Na Mazowszu trudniej zostać radnym niż posłem
- Inne zmiany – ostrożnie, dyskusje do odbycia:
  - Miasta: upowszechnienie JOW / miasto = 1 okręg
  - Limit kadencji wójtów
  - Niezbędność II tury wyborów wójtów
    - Większość bezwzględna potrzebna do wyboru w II turze to zwykle mniej wyborców niż zwykła większość w I turze



